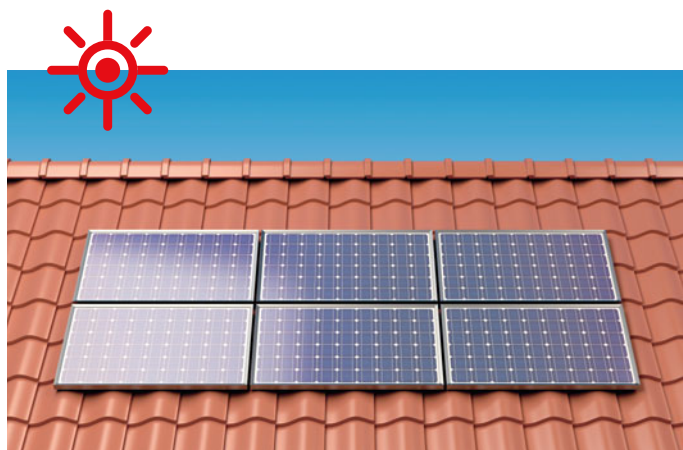


Tri Thermal Monoblock R290



- ✓ Capacità 4,0-14,0 kW
- ✓ Alimentazione 1Ph e 3Ph
- ✓ Refrigerante R290
- ✓ TMA 75°C
- ✓ Efficienza energetica A+++/A++
- ✓ Comando cabloato
- ✓ Wi-Fi

- ✓ Produzione ACS
- ✓ Controllo a 3 Zone di temperatura
- ✓ Integrazione PV
- ✓ Integrazione solare termico
- ✓ Interfaccia Modbus RTU
- ✓ Controllo circolatore ACS



Controllo Circolatore ACS

Il sistema è in grado di pilotare un circolatore di ricircolo per il circuito ACS. Grazie a questo, è possibile ampliare la capacità di accumulo e avere acqua calda immediatamente disponibile al punto di prelievo.

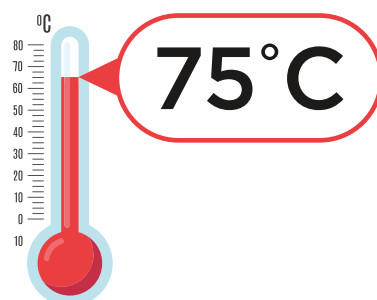
Integrazione Pannello Fotovoltaico e Solare Termico

La gamma prodotti può esserre collegata a sistemi di gestione bastati sul protocollo SG Ready. Le unità integrano una logica di gestione per la produzione ACS basata sul Solare Termico.

Refrigerante
R290
TCL

Fluido Refrigerante R290

I prodotti impiegano il fluido refrigerante R290 con indice GWP pari a 3. Questo fluido refrigerante, di origine naturale, rappresenta la migliore alternativa ai refrigeranti HFC tradizionalmente impiegati.



Temperatura Mandata Acqua Max 75°C

La temperatura mandata acqua può raggiungere il valore massimo di 75°C, riducendo al minimo l'intervento dell'integrazione elettrica.

Specifiche tecniche

MODELLO UNITÀ			HB043SP0	HB063SP0	HB083SP0	HB103SP0
EAN Unità			ND	ND	ND	ND
Alimentazione Elettrica		V-F-Hz	220-240-1+N-50			
Riscaldamento TE 7°C TMA 35°C	Capacità	kW	4.10	6.10	8.00	9.50
	Potenza Assorbita	kW	0.84	1.27	1.70	2.10
	COP	W/W	4.86	4.81	4.71	4.50
Riscaldamento TE 7°C TMA 45°C	Capacità	kW	4.30	6.30	8.03	9.50
	Potenza Assorbita	kW	1.07	1.58	2.13	2.59
	COP	W/W	4.03	3.98	3.76	3.68
Riscaldamento TE 7°C TMA 55°C	Capacità	kW	4.40	6.10	8.00	9.50
	Potenza Assorbita	kW	1.38	1.93	2.55	3.07
	COP	W/W	3.19	3.15	3.14	3.09
Raffreddamento TE 35°C TMA 18°C	Capacità	kW	4.50	6.55	8.00	9.50
	Potenza Assorbita	kW	0.86	1.41	1.78	2.18
	EER	W/W	5.21	4.63	4.49	4.36
Riscaldamento TE 35°C TMA 7°C	Capacità	kW	4.60	6.95	7.00	8.80
	Potenza Assorbita	kW	1.40	2.45	2.26	2.90
	EER	W/W	3.28	2.84	3.10	3.03
Classe di efficienza energetica stagionale		TMA 35°C	A+++			
		TMA 55°C	A++	A++	A+++	A+++
SCOP		TMA 35°C	4.57	4.60	4.68	4.60
		TMA 55°C	3.58	3.68	3.91	3.83
Potenza sonora	Riscaldamento TE 7°C TMA 35°C	dB	57	59	60	61
Dimensioni e Prestazioni Unità	Dimensioni Unità Esterna (L-A-P)	mm	1220-704-390	1220-704-390	1293-860-494	1293-860-494
	Dimensioni Imballo (L-A-P)	mm	1315-810-430	1315-810-430	1395-996-535	1395-996-535
	Peso Netto	Kg	74,0	74,0	102,0	102,0
	Peso Lordo	Kg	97,0	97,0	123,0	123,0
Fluido Refrigerante	Tipologia di Refrigerante	Tipo	R290	R290	R290	R290
	Quantità di Refrigerante Precaricata	Kg	0,70	0,70	1,10	1,10
Riscaldatore elettrico integrativo		kW	3	3	3	3
Collegamenti Idraulici		mm	25,4	25,4	32	32
Gamma temperature mandata acqua selezionabili	Raffreddamento (Min-Max)	°C	5 – 20			
	Riscaldamento (Min-Max)	°C	25 – 75			
	ACS (Min-Max)	°C	20 – 70			
Gamma temperature esterne operative	Raffreddamento (Min/Max)	°C BS	-5 / +43			
	Riscaldamento (Min/Max)	°C BS	-25 / +35			
	ACS (Min/Max)	°C BS	-25 / +43			

Note:
Prestazioni riferite alle condizioni di cui a EN14511; EN14825; EN50564; EN12102; (EU) No 811:2013; (EU) No 813:2013; OJ 2014/C 207/02:2014.
I dati di prestazione stagionale sono riferiti alla stagione di riscaldamento media.
La potenza sonora è riferita alle condizioni previste da EN12102-1.

Specifiche tecniche

MODELLO UNITÀ			HB123SP0	HB143SP0	HB126TP0	HB166TP0
EAN Unità			ND	ND	ND	ND
Alimentazione Elettrica		V-F-Hz	220-240-1+N-50		380-415-3+N-50	
Riscaldamento TE 7°C TMA 35°C	Capacità	kW	12.10	14.50	12.10	14.50
	Potenza Assorbita	kW	2.50	3.08	2.50	3.08
	COP	W/W	4.84	4.71	4.84	4.71
Riscaldamento TE 7°C TMA 45°C	Capacità	kW	12.05	14.25	12.05	14.25
	Potenza Assorbita	kW	2.96	3.58	2.96	3.58
	COP	W/W	4.08	3.98	4.08	3.98
Riscaldamento TE 7°C TMA 55°C	Capacità	kW	12.00	14.00	12.00	14.00
	Potenza Assorbita	kW	3.63	4.31	3.63	4.31
	COP	W/W	3.31	3.25	3.31	3.25
Raffreddamento TE 35°C TMA 18°C	Capacità	kW	12.00	13.50	12.00	13.50
	Potenza Assorbita	kW	3.10	3.63	3.10	3.63
	EER	W/W	3.88	3.72	3.88	3.72
Riscaldamento TE 35°C TMA 7°C	Capacità	kW	11.60	12.95	11.60	12.95
	Potenza Assorbita	kW	4.33	5.02	4.33	5.02
	EER	W/W	2.68	2.58	2.68	2.58
Classe di efficienza energetica stagionale		TMA 35°C	A+++			
		TMA 55°C	A++			
SCOP		TMA 35°C	4.64	4.58	4.64	4.58
		TMA 55°C	3.76	3.63	3.76	3.63
Potenza sonora	Riscaldamento TE 7°C TMA 35°C	dB	64	66	64	66
Dimensioni e Prestazioni Unità	Dimensioni Unità Esterna (L-A-P)	mm	1293-860-494	1293-860-494	1293-860-494	1293-860-494
	Dimensioni Imballo (L-A-P)	mm	1395-996-535	1395-996-535	1395-996-535	1395-996-535
	Peso Netto	Kg	120,0	120,0	131,0	131,0
	Peso Lordo	Kg	141,0	141,0	152,0	152,0
Fluido Refrigerante	Tipologia di Refrigerante	Tipo	R290	R290	R290	R290
	Quantità di Refrigerante Precaricata	Kg	1,50	1,50	1,50	1,50
Riscaldatore elettrico integrativo		kW	3	3	3	3
Collegamenti Idraulici		mm	32	32	32	32
Gamma temperature mandata acqua selezionabili	Raffreddamento (Min-Max)	°C	5 – 20			
	Riscaldamento (Min-Max)	°C	25 – 75			
	ACS (Min-Max)	°C	20 – 70			
Gamma temperature esterne operative	Raffreddamento (Min/Max)	°C BS	-5 / +43			
	Riscaldamento (Min/Max)	°C BS	-25 / +35			
	ACS (Min/Max)	°C BS	-25 / +43			

Note:
 Prestazioni riferite alle condizioni di cui a EN14511; EN14825; EN50564; EN12102; (EU) No 811:2013; (EU) No 813:2013; OJ 2014/C 207/02:2014.
 I dati di prestazione stagionale sono riferiti alla stagione di riscaldamento media.
 La potenza sonora è riferita alle condizioni previste da EN12102-1.